

حمایت روانی بیماران تحت شیمی درمانی

دکتر آرش محقی

دانشیار روانپزشکی دانشگاه علوم پزشکی تبریز

اسفند ماه ۱۴۰۱



عنوان ها

01

مقدمه

02

سازگاری با سوگ

03

حمایت روانی بیماران

04

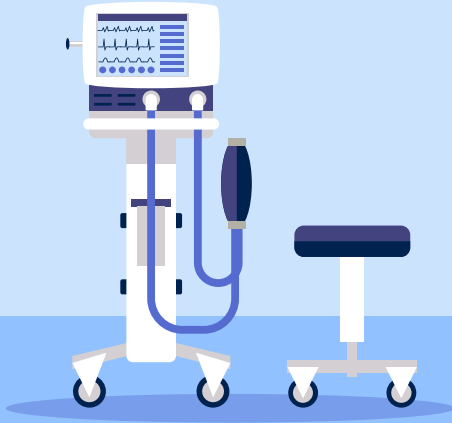
خلاصه



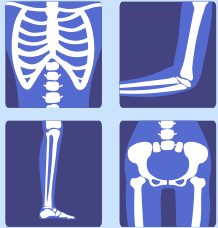
01



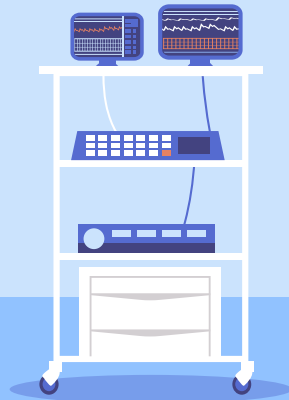
مقدمه



مقدمه



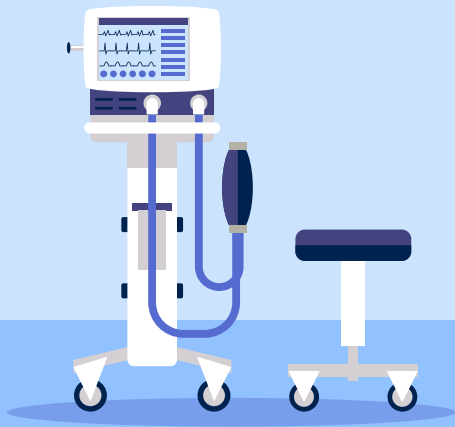
سرطان می تواند پیامدهای احتمالی متعددی داشته باشد. می تواند بهبود یابد، بهبود نسبی پیدا کند یا سیری مخرب و منجر به مرگ پیدا کند. بیمار درحال شیمی درمانی به امید بهبود می جنگد اما سایه ی شوم مرگ و ناتوانی را نیز بر سر خود احساس می کند. می خواهیم کشمکش های درونی ای را که منجر به سازگاری بیمار با این شرایط می شود بیشتر بشناسیم تا بهتر بتوانیم که کمک کنیم.



02



سازگاری با سوگ



اليزابت كابلر راس



مراحل سوگ

سوگ واکنشی است به فقدان
(LOSS)



شوگ و انکار

انکار خود واقعیت یا معنای واقعیت

خشم

حاصل اضطرابی است که بیمار را از پای
در می آورد

چانه زدن

تقلایی برای زنده ماندن

افسردگی

می تواند منجر به تسلیم بیمار در برابر
بیماری شود

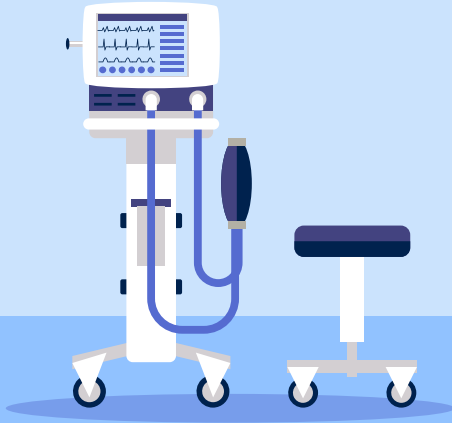
پذیرش

کنار آمدن با واقعیت

03



حمایت روانی بیماران



همدلی و اقدام مناسب

گوش دادن
همدلانه

پایه و اساس همدلی

بیماری جسمی
و روانپزشکی
همزمان

توجه به بیماری های جسمی و مشکلات روانپزشکی همراه،
بویژه مشکلاتی که سلامتی فرد را بیشتر به خطر می اندازند

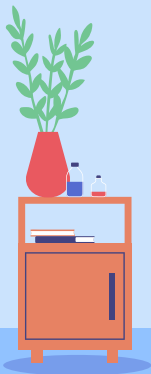
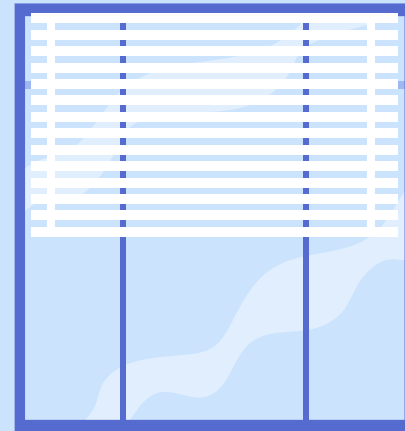
محدودیت جسمی،
عدم اطمینان و
تنهایی

توجه به مسایل زمینه ای و سایر نگرانی های
بیماران

خانواده

توجه به دغدغه ها و نگرانی های خانواده

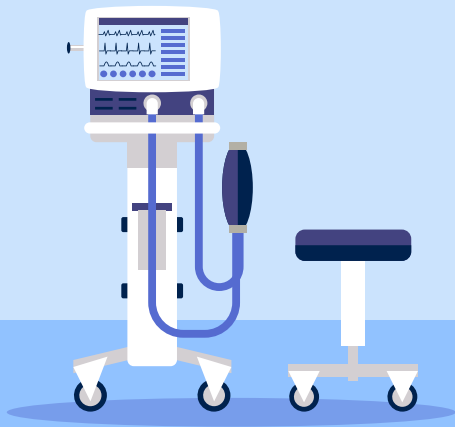
مراقبت از سلامت خود



04



خلاصه



خلاصه

۱. مراحل واکنش روانی انسان به فقدان

۲. اهمیت نیاز انسان به درک شدن از طرف دیگری

۳. همدلی و توجه به بیماریها و مشکلات دیگر بیمار و خانواده





جلال الدين محمد بلخي (RUMI)



ای بسا هندو و ترک همزبان
ای بسا دو ترک چون بیگانگان

پس زبان محرمی خود دیگر است
همدلی از همزبانی بهتر است



ممنون از توجهتان

mohagheghia@tbzmed.ac.ir

